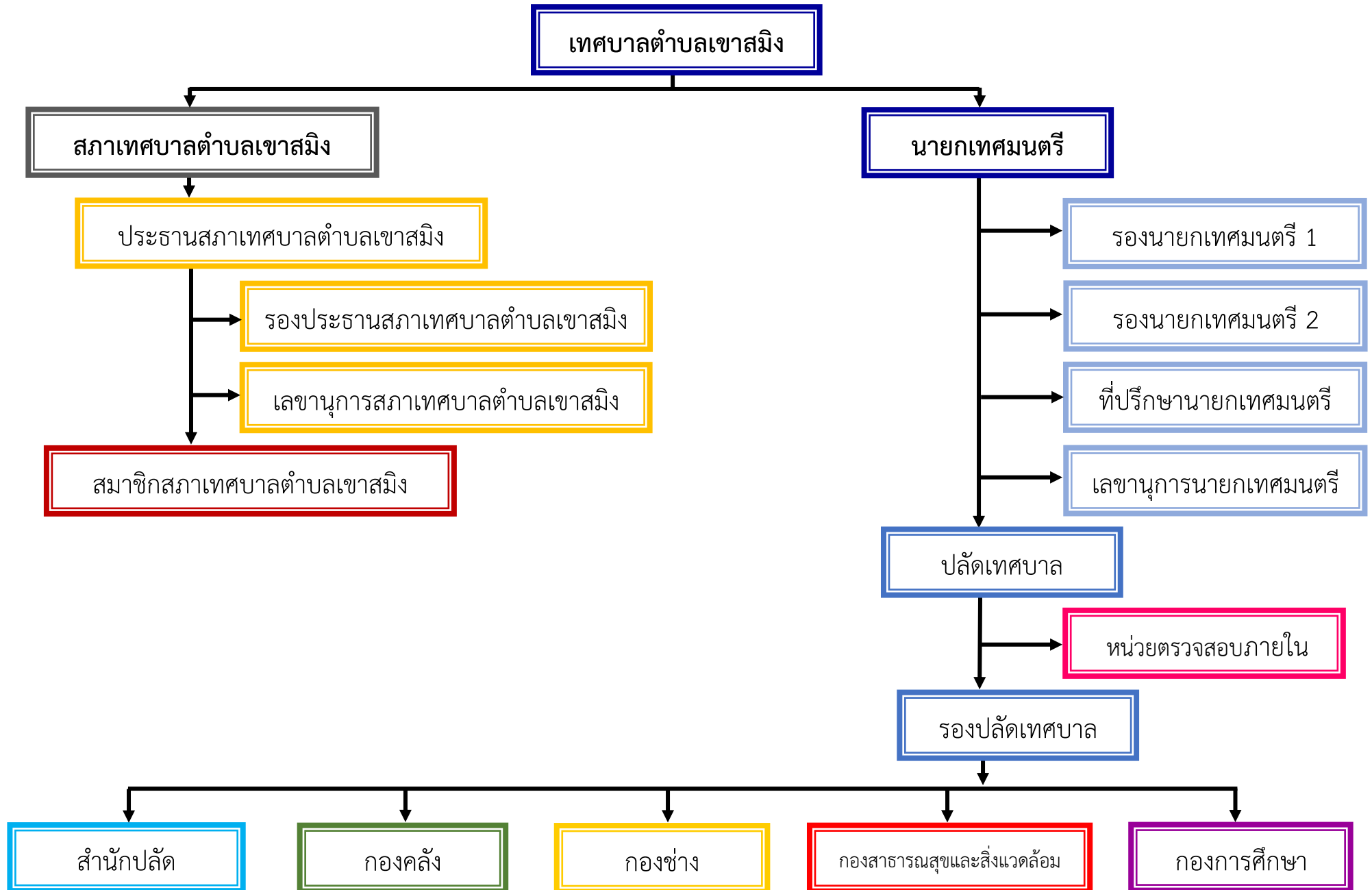
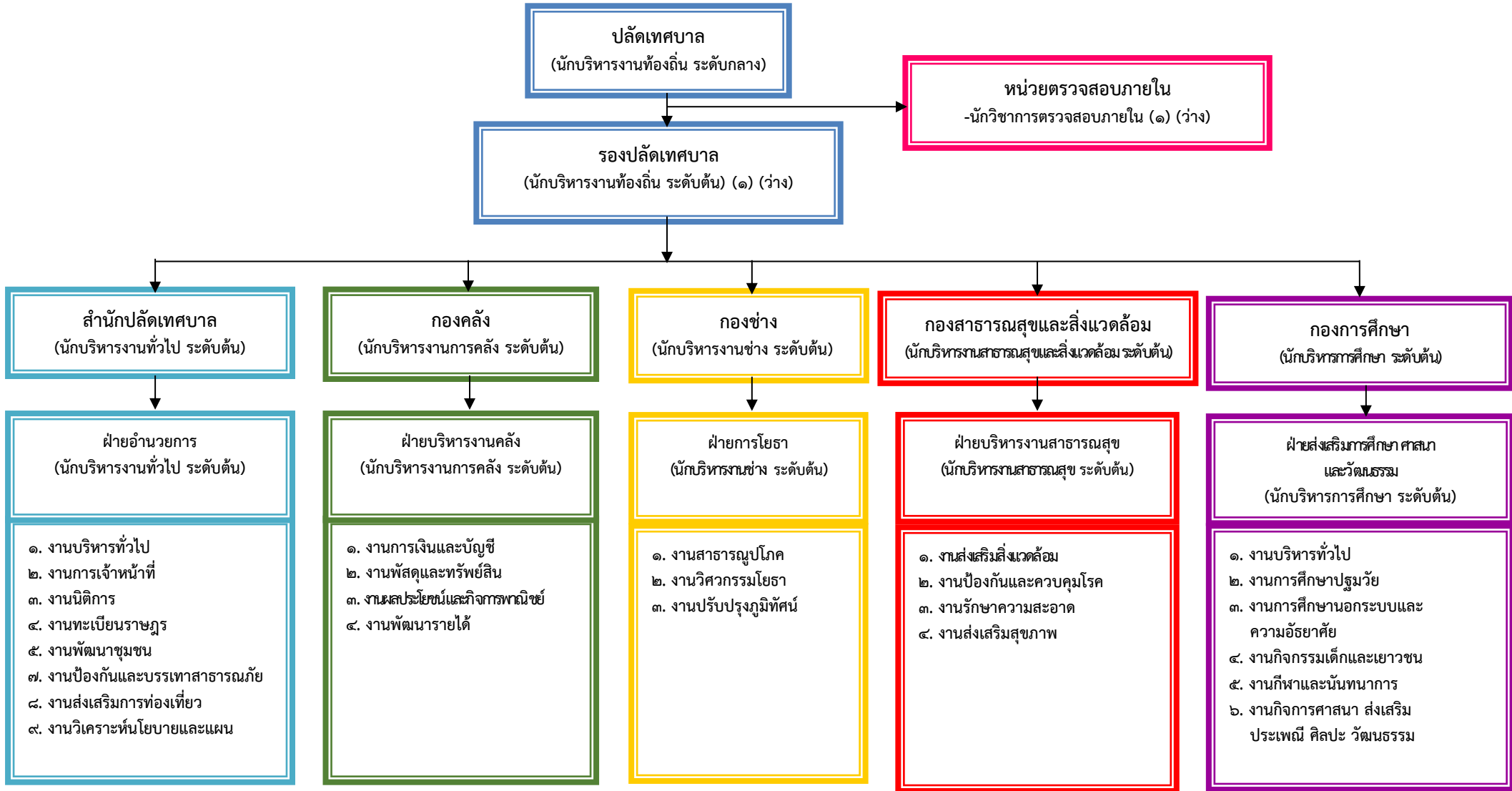


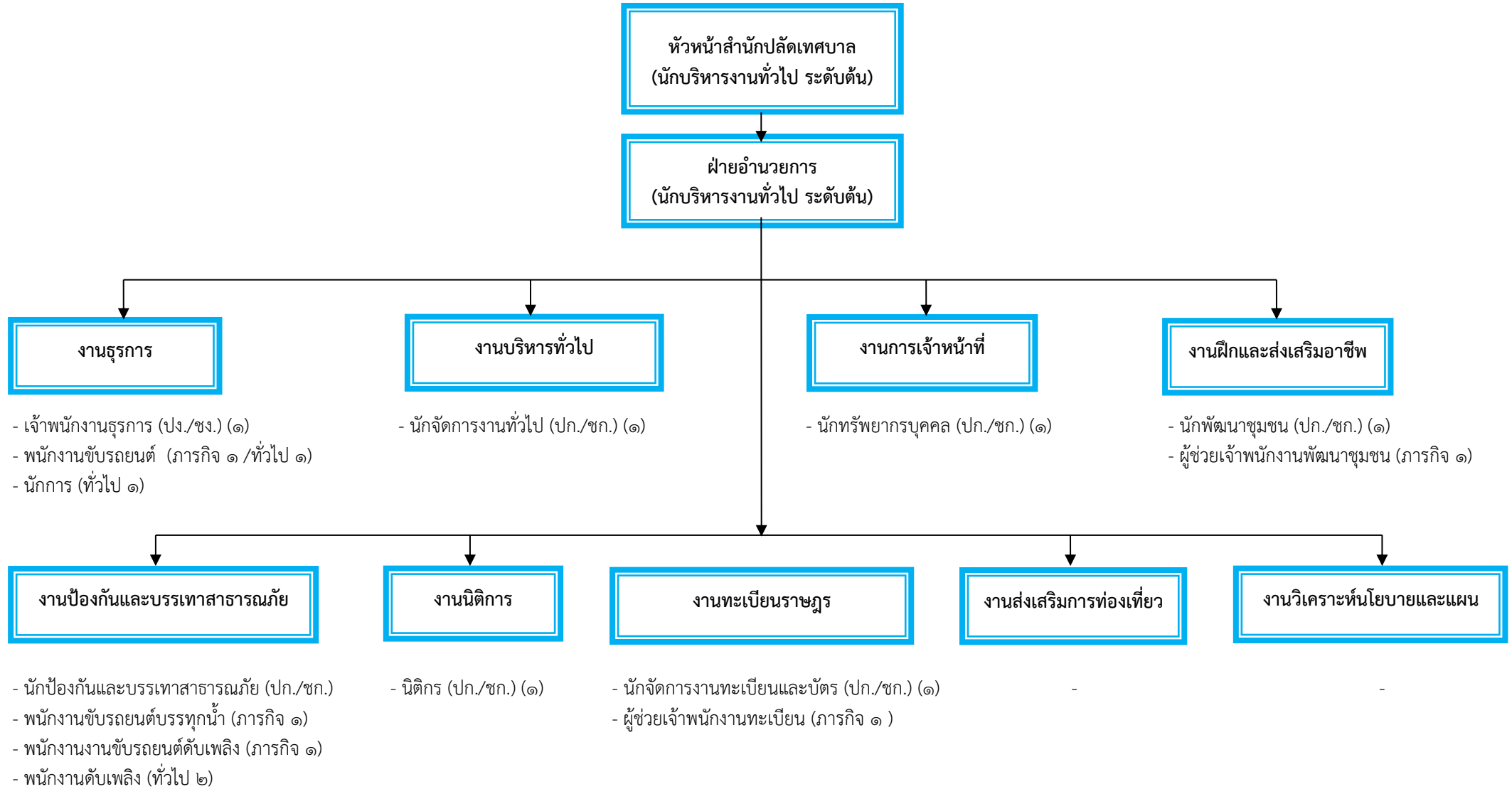
# โครงสร้างการบริหารงานเทศบาลตำบลเขาสมิง



# แผนภูมิโครงสร้างการแบ่งส่วนราชการตามแผนอัตรากำลัง ๓ ปี (พ.ศ.๒๕๖๔ - ๒๕๖๖)



## โครงสร้างสำนักปลัดเทศบาล



ระดับ	สูง	กลาง	ต้น	ชช.	ชพ.	ชก.	ปก.	อส.	ชง.	ปง.	ลูกจ้างประจำ
จำนวน	-	-	๒	-	-	๔	๒	-	๑	-	-

พนักงานจ้าง ผู้เชี่ยวชาญพิเศษ	พนักงานจ้าง ตามภารกิจ(คุณวุฒิ)	พนักงานจ้าง ตามภารกิจ(ทักษะ)	พนักงานจ้าง ทั่วไป
-	๒	๓	๔

## โครงสร้างองค์กร

ผู้อำนวยการองค์กร  
(นักบริหารงานการคลัง ระดับต้น)

ฝ่ายบริหารงานการคลัง  
(นักบริหารงานการคลัง ระดับต้น)

งานการเงินและบัญชี

- เจ้าพนักงานการเงินและบัญชี (ปง./ชง.) (๑)
- ผู้ช่วยเจ้าพนักงานการเงินและบัญชี (ภารกิจ ๑)

งานพัสดุและทรัพย์สิน

- ผู้ช่วยเจ้าพนักงานพัสดุ (ภารกิจ ๑)

งานผลประโยชน์และกิจการพาณิชย์

- ผู้ช่วยเจ้าพนักงานจัดเก็บรายได้ (ภารกิจ ๑)

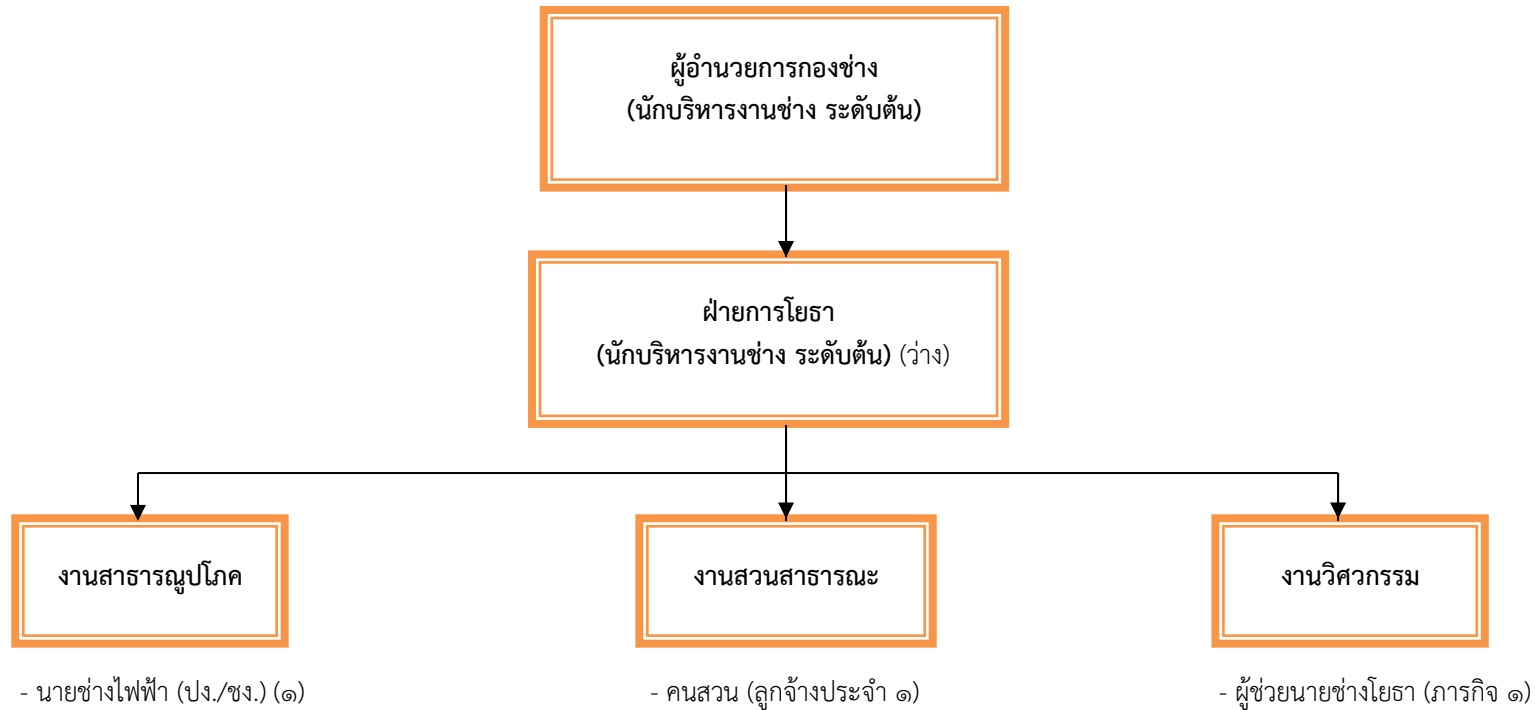
งานพัฒนารายได้

- ผู้ช่วยเจ้าพนักงานการคลัง (ภารกิจ ๑)

ระดับ	สูง	กลาง	ต้น	ชช.	ชพ.	ชก.	ปก.	อส.	ชง.	ปง.	ลูกจ้างประจำ
จำนวน	-	-	๒	-	-	-	-	-	๑	-	-

พนักงานจ้าง ผู้เชี่ยวชาญพิเศษ	พนักงานจ้าง ตามภารกิจ(คุณวุฒิ)	พนักงานจ้าง ตามภารกิจ(ทักษะ)	พนักงานจ้าง ทั่วไป
-	๔	-	-

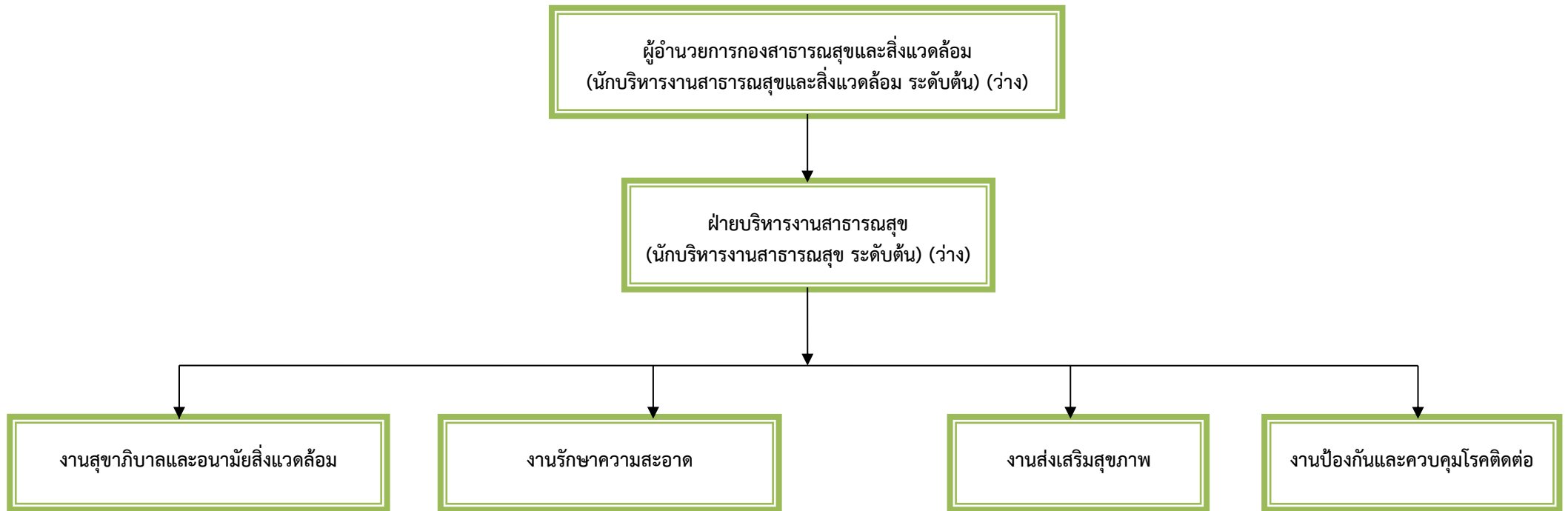
## โครงสร้างกองช่าง



ระดับ	สูง	กลาง	ต้น	ชช.	ชพ.	ชก.	ปก.	อส.	ชง.	ปง.	ลูกจ้างประจำ
จำนวน	-	-	๑	-	-	-	-	-	-	๑	๑

พนักงานจ้าง ผู้เชี่ยวชาญพิเศษ	พนักงานจ้าง ตามภารกิจ(คุณวุฒิ)	พนักงานจ้าง ตามภารกิจ(ทักษะ)	พนักงานจ้าง ทั่วไป
-	๑	-	-

## โครงสร้างกองสาธารณสุขและสิ่งแวดล้อม



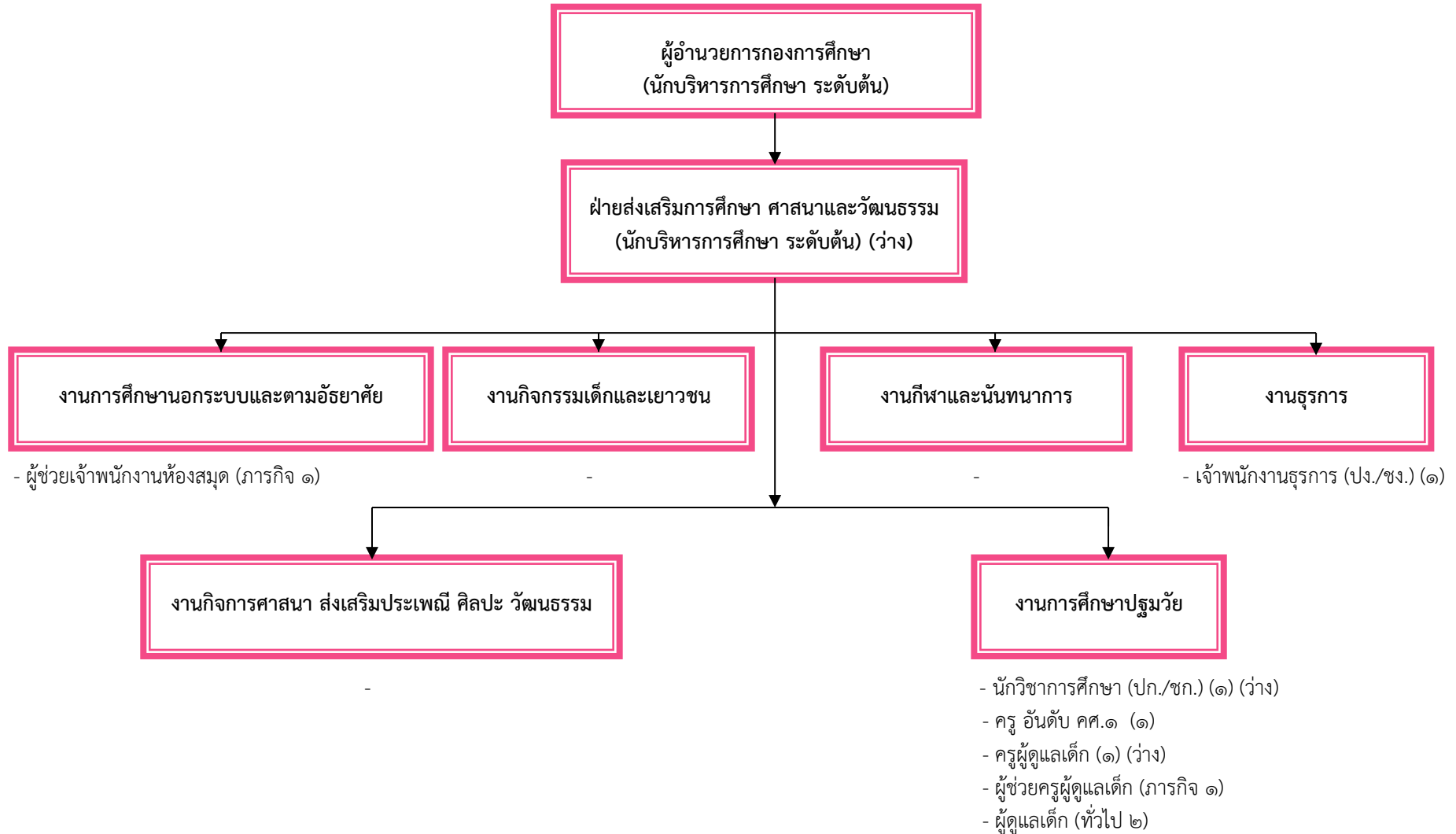
- นักวิชาการสุขาภิบาล (ปก./ชก.) (๑) (ว่าง)

- พนักงานขับรถยนต์บรรทุกขยะ (ทั่วไป ๑)

ระดับ	สูง	กลาง	ต้น	ชช.	ชพ.	ชก.	ปก.	อส.	ชง.	ปง.	ลูกจ้างประจำ
จำนวน	-	-	-	-	-	-	-	-	-	-	-

พนักงานจ้าง ผู้เชี่ยวชาญพิเศษ	พนักงานจ้าง ตามภารกิจ(คุณวุฒิ)	พนักงานจ้าง ตามภารกิจ(ทักษะ)	พนักงานจ้าง ทั่วไป
-	-	-	๑

## โครงสร้างกองการศึกษา



ระดับ	สูง	กลาง	ต้น	ชช.	ชพ.	ชก.	ปก.	อส.	ชง.	ปง.	ครู	ลูกจ้างประจำ
จำนวน	-	-	๑	-	-	-	-	-	๑	-	๒	-

พนักงานจ้าง ผู้เชี่ยวชาญพิเศษ	พนักงานจ้าง ตามภารกิจ (คุณวุฒิ)	พนักงานจ้าง ตามภารกิจ (ทักษะ)	พนักงานจ้าง ทั่วไป
-	๒	-	๒

## หน่วยตรวจสอบภายใน

-นักวิชาการตรวจสอบภายใน (ปก./ชก.) (๑) (ว่าง)

ระดับ	สูง	กลาง	ต้น	ชช.	ชพ.	ชก.	ปก.	อส.	ชง.	ปง.	ลูกจ้างประจำ
จำนวน	-	-	-	-	-	-	-	-	-	-	-

พนักงานจ้าง ผู้เชี่ยวชาญพิเศษ	พนักงานจ้าง ตามภารกิจ(คุณวุฒิ)	พนักงานจ้าง ตามภารกิจ(ทักษะ)	พนักงานจ้าง ทั่วไป
-	-	-	-